

ISTITUTO INTERNAZIONALE EDOARDO AGNELLI

Corso Unione Sovietica, 312 - 10135 Torino (TO)

Ente ecclesiastico civilmente riconosciuto con R.D. 1753 del 04/10/1938

Codice fiscale: 00493420012

Partita I.V.A.: 00493420012

OGGETTO: Legge 23 luglio 2021, n. 106 recante “Conversione in legge, con modificazioni, del decreto-legge 25 maggio 2021, n. 73, recante misure urgenti connesse all’emergenza da COVID-19, per le imprese, il lavoro, i giovani, la salute e i servizi territoriali”

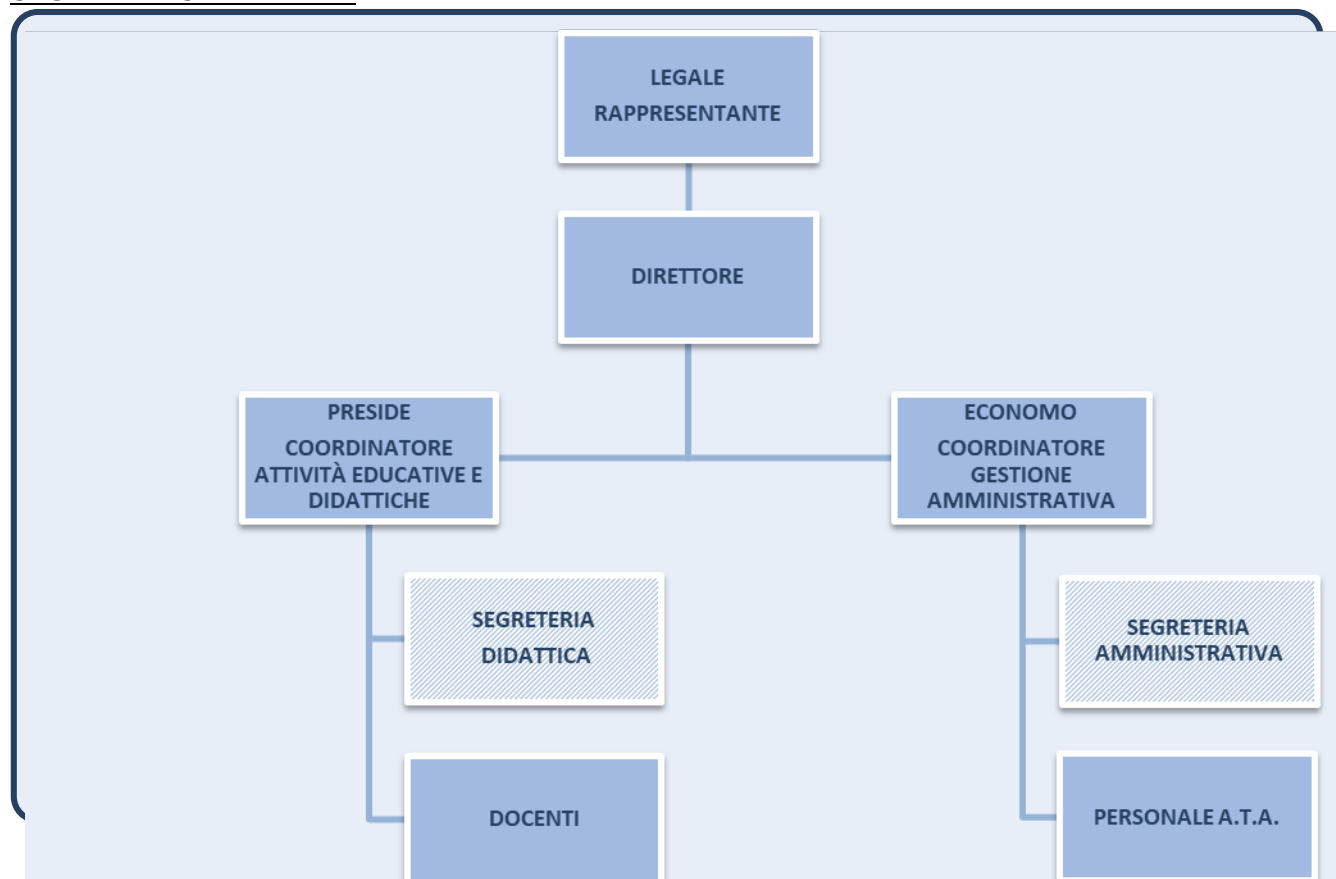
Adempimenti per scuole paritarie

DEMONINAZIONE ISTITUTO SCOLASTICO: ISTITUTO INTERNAZIONALE EDOARDO AGNELLI – ISTITUTO TECNICO TECNOLOGICO

CODICICE MECCANOGRAFICO: TOTF01500R

INDIRIZZO: CORSO UNIONE SOVIETICA 312 – 10135 - Torino

ORGANIZZAZIONE INTERNA:



INCARICHI DI COLLABORAZIONE O CONSULENZA (ANNO 2020): Non sono presenti

CONSULENTE / COLLABORATORE	INCARICO	COMPENSO EROGATO	CURRICULUM VITAE

CONTO ANNUALE DEL PERSONALE E TASSI DI ASSENZA (ANNO 2020)

Il costo complessivo annuale del personale dipendente ammonta ad euro **822.845,25**.

Il tasso di assenza (calcolato considerando i periodi di malattia, infortunio, maternità, ferie, permessi, festività godute, FIS, altre assenze) è risultato pari **8,12%**

PERSONALE IN SERVIZIO CON CONTRATTO DI LAVORO NON A TEMPO INDETERMINATO (ANNO 2020)

PERSONALE	NUMERO
Docenti	15
Personale A.T.A.	2

BILANCIO DI ESERCIZIO (ANNO 2020)

SITUAZIONE PATRIMONIALE RIEPILOGATIVA					
39 ISTITUTO INTERNAZ. E. AGNELLI		CORSO UNIONE SOVIETICA 312		Da data contabile 01-01-2020	
10135 TORINO (TO)		P.I. 00493420012		A data contabile 31-12-2020	
C.F. 00493420012		Atteco: 853209		Altra istruzione secondaria di secondo grado di formazione tecnica, professionale e artistica	
Attività: 7 - ISTRUZIONE SECONDARIO II GRADO ITI		BG10U (OR)			
ATTIVITA'			PASSIVITA'		
1	- CONTI FINANZIARI	5.916,05	20	- ERARIO C/IVA	35.273,34
1.10	- CASSA	5.916,05	20.20	- ERARIO C/IVA	35.273,34
6	- ERARIO	6.621,62	31	- IMMOBILIZZAZIONI MATERIALI	37.841,57
6.16	- ERARIO C/IMPOSTE	6.621,62	31.36	- F.DI AMM. IMMOB. MATERIALI	37.841,57
8	- CREDITI	710.133,77	53	- FORNITORI	37.835,24
8.18	- CREDITI DIVERSI	376.768,50	53.1	- FORNITORI	37.835,24
8.801	- CREDITI/DEBITI	333.365,27			
21	- RATEI E RISCOINTI ATTIVI	1.080,95	54	- DEBITI	18.525,60
21.21	- RETTIFICHE ATTIVE DI BILANCI	1.080,95	54.57	- ERARIO C/RITENUTE	2.380,00
31	- IMMOBILIZZAZIONI MATERIALI	269.058,26	54.58	- DEBITI A BREVE TERMINE	16.145,60
31.33	- ATTREZZATURE	269.058,26	55	- RATEI E RISCOINTI PASSIVI	710.591,37
			55.55	- RETTIFICHE PASSIVE DI BILANC	710.591,37
			64	- FONDI DIVERSI	1.926,44
			64.65	- FONDI RISCHI	1.926,44
			67	- PATRIMONIO	56.372,41
			67.67	- CAPITALE E RISERVE	56.372,41
== TOTALE ATTIVITA' ==		992.810,65	== TOTALE PASSIVITA' ==		898.365,97
			=== UTILE D'ESERCIZIO ===		94.444,68
			=== TOTALE A PAREGGIO ===		992.810,65

SITUAZIONE DI REDDITO RIEPILOGATIVA					
39 ISTITUTO INTERNAZ. E. AGNELLI CORSO UNIONE SOVIETICA 312 10135 TORINO (TO) P.I. 00493420012 C.F. 00493420012			Da data contabile 01-01-2020 A data contabile 31-12-2020		
Attività: 7 - ISTRUZIONE SECONDARIO II GRADO ITI Ateco: 853209 Altra istruzione secondaria di secondo grado di formazione tecnica, professionale e artistica BG10U (OR)					
COSTI E SPESE			RICAVI E RENDITE		
72	-- COSTI E ACQUISTI	1.142.320,60	80	-- RICAVI	1.236.765,28
72.72	- ACQUISTI PER LA PRODUZIONE	13.076,09	80.82	- RICAVI PER PRESTAZIONI	1.086.573,80
72.73	- ACQUISTI PER LA VENDITA	7.325,90	80.87	- RICAVI E PROVENTI DIVERSI	150.191,48
72.74	- ACQUISTI DIVERSI PRODUZIONE	24.873,80			
72.77	- UTENZE E SERVIZI	29.286,19			
72.78	- MANUTENZIONI E RIPARAZIONI	93.798,11			
72.79	- ESERCIZIO AUTOVETTURE	31,44			
72.81	- COSTO PERSONALE DIPENDENTE	822.845,25			
72.82	- COSTI DIVERSI DEI DIPENDENTI	7.629,59			
72.83	- SPESE COMMERCIALI E VENDITA	2.140,53			
72.84	- SERVIZI E CONSULENZE	70.701,05			
72.85	- LOCAZIONI, AFFITTI E CANONI	942,89			
72.86	- SPESE AMMINISTRATIVE	1.124,52			
72.87	- SPESE GENERALI	39.574,55			
72.89	- AMM. ORD. BENI MATERIALI	26.704,55			
72.92	- ACCANTONAMENTI	1.883,84			
72.93	- ONERI TRIBUTARI	127,14			
72.94	- ONERI STRAORDINARI/ORDINARI	255,16			
== TOTALE COSTI ==		1.142.320,60	== TOTALE RICAVI ==		1.236.765,28
=== UTILE D'ESERCIZIO ===		94.444,68			
=== TOTALE A PAREGGIO ===		1.236.765,28			

L'Ente gestore dell'attività scolastica non è tenuto alla redazione di bilancio preventivo

BENI IMMOBILI E ATTI DI GESTIONE DEL PATRIMONIO

L'Ente gestore dell'attività scolastica è proprietario dell'immobile ubicato in Torino, Corso Unione Sovietica 312 - 10135.